

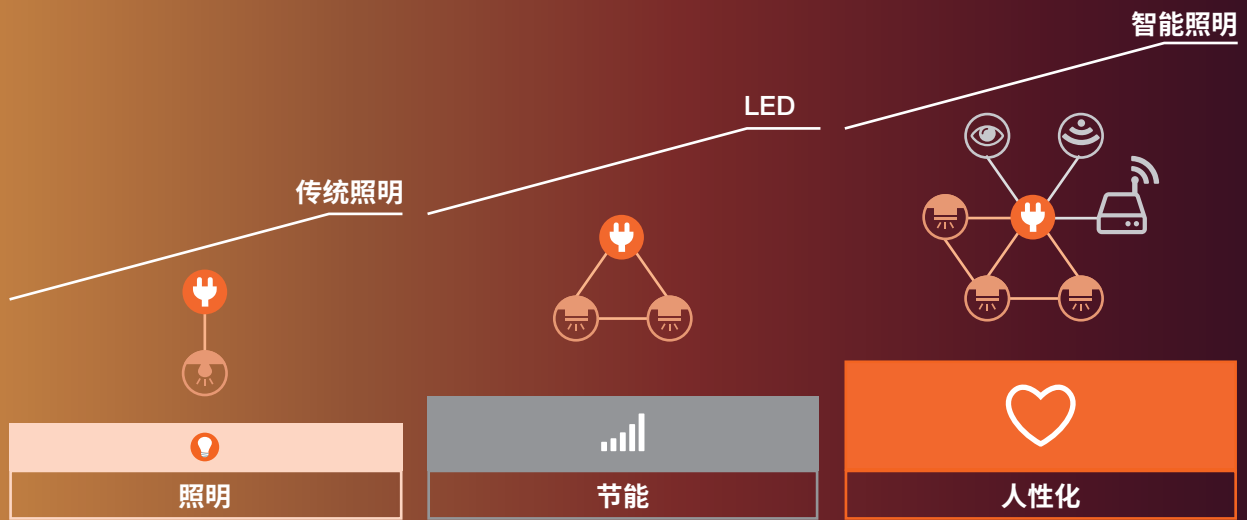


焜星®综合型互联照明控制系统 为您带来智能光环境体验和一体化解决方案

- 适用于各种规模项目
- 综合全能灯光控制
- 强大跨界互联能力
- 图形化操作界面

传统照明 → LED → 智能照明

随着LED照明技术成熟和人们对美好生活的追求,照明已从基本的“照亮”这单一功能,朝着智能化和系统化快速发展。现代智能照明解决方案通过传感和调光技术,结合多种综合调控方式,营造出同时具有安全、节能、舒适和健康的,适用于各种场景的光环境。



跨界互联

受益于近年来信息技术和物联网的高速发展,商业应用中的照明不再是独立的单一系统,它需要与环境中的其它智能子系统或应用平台紧密联系,相互交互,成为综合的楼宇控制系统,使建筑更加绿色、智慧和健康,实现进一步的降本增效,提高运维效率和提升员工身心健康和工作效率。



靳星[®]照明控制系统

欧司朗靳星[®]照明控制系统提供专业和全面的灯光控制及全自动化的管理,是现代建筑营造智能光环境的最佳选择;系统提供丰富的互联接口,方便跨系统交互联动,实现一体化智能楼宇解决方案。



适用于各种规模项目

采用分布式RS485总线架构,每个设备都是一台微型计算机,天生具有高度自治性和扩展能力。适用的项目规模可大可小,定制灵活。可避免局部故障影响整体系统。



强大跨界互联能力

支持多种接口协议如TCP/IP、OPC、RS485、RS232、DMX、MODBUS等,可与多媒体设备,安防,消防,暖通空调等多系统互联,实现一体化解决方案。



综合全能灯光控制 支持项目可持续发展

包含DALI, 0-10V/1-10V, 可控硅和PWM等灯光控制模块以及开关模块等。

包含感应控制, 恒照度控制, 时间控制, 场景控制, 手动控制及人因照明控制等自动化管理方式。



图形化操作界面

中控软件可快速纵览, 检视目标区域, 以识别设备和灯光状态, 能耗高低及异常情况, 极大提升运维效率和便利性。



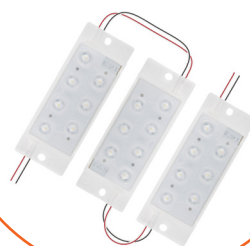
一站式优选组合，欧司朗为您的项目提供全面可靠的解决方案

作为全球领先的高科技照明产品和方案提供商，欧司朗在项目实施过程为您提供全方位支持，从前期系统规划，到方案确定，到配套元器件选择，再到产品质量的全面保障等等。

欧司朗系统解决方案，包含先进照明控制系统，高质量LED模组、灯具及驱动电源等整体方案。



标识照明



LED软灯带



照明控制系统



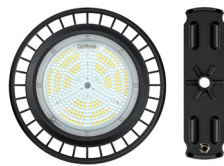
LED驱动电源



一体化
照明解决
方案



吉诺高天棚模组



质保



为多种应用场景提供一体化智能解决方案



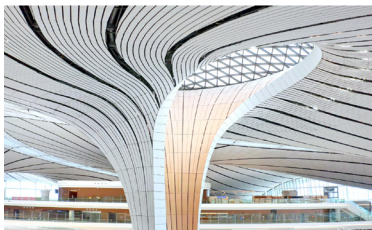
购物中心
迪拜购物中心, 欧司朗案例



邮轮



酒店
凯宾斯基酒店, 欧司朗案例



机场
北京大兴机场, 欧司朗案例



商业楼宇



会展中心
深圳国际会展中心, 欧司朗案例



工业



酒店



仓储物流



高端住宅



购物中心
英国维多利亚购物中心, 欧司朗案例



医院

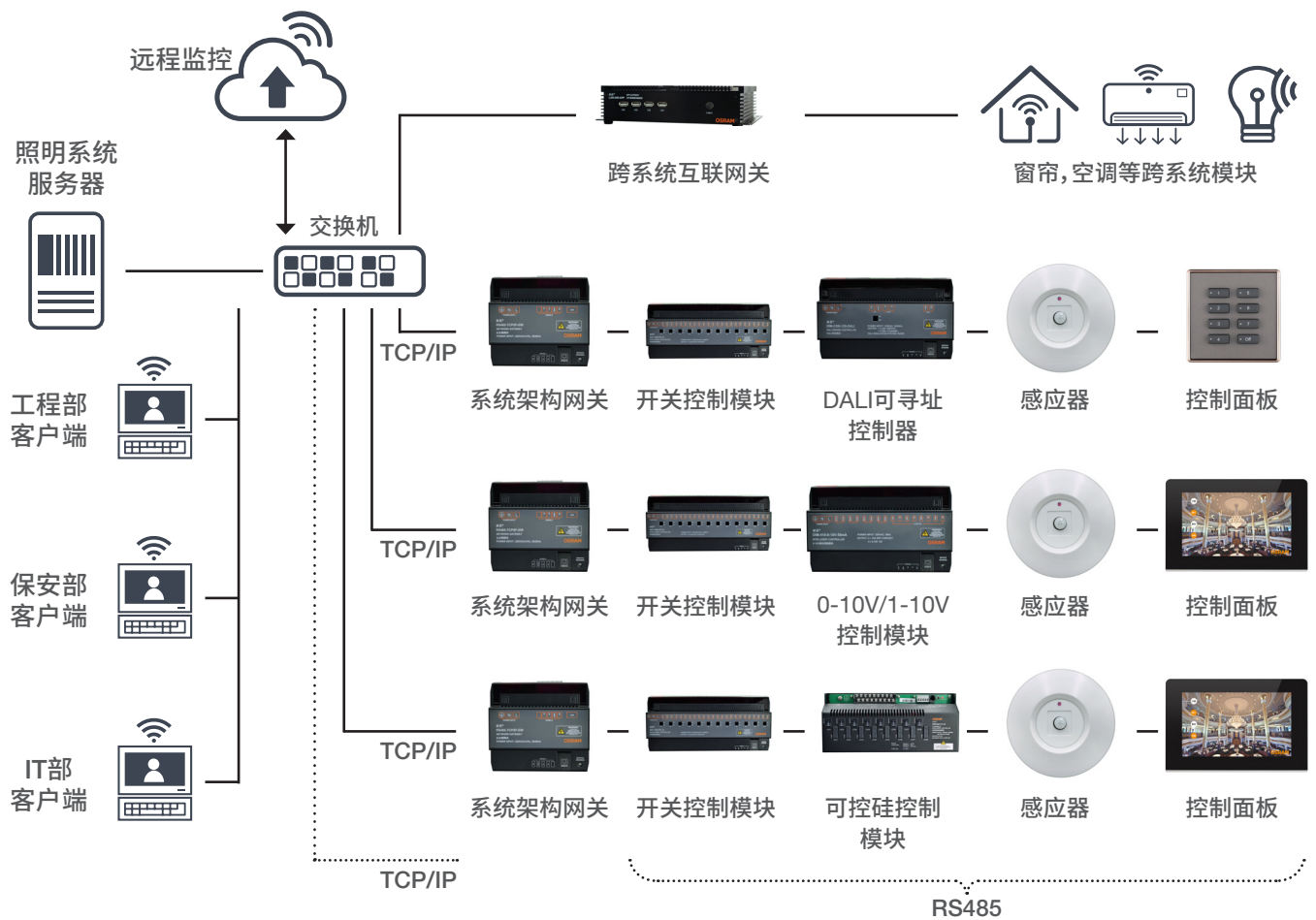


大空间照明
天津滨海图书馆, 欧司朗案例



展厅
沃尔沃Polestar展厅, 欧司朗案例

崭星[®]系统架构

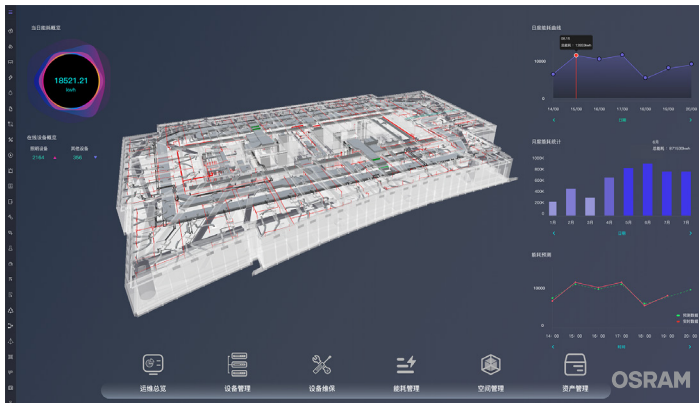


系统构架说明

- 照明主干网采用RS485通讯协议通过网线将现场控制器、感应器和控制面板联接起来,完成自主控制,或通过软件服务器实现集中控制。
- 上层网络使用传输速率更高的TCP/IP以太网,对跨越照明网段之间的数据进行交互,形成大型楼宇等级照明控制系统。接入安装了照明中控软件的服务器和客户端电脑后,可同时实现中央监控和区域授权控制功能。
- 使用丰富的跨系统互联网关,根据需要可接入RS485网络或以太网,与多种楼宇自控系统或设备联动,并具备APP控制和云端远程监控功能,实现综合性一体化的解决方案。

软件

LCS-8+灯光控制软件可安装运行在照明控制系统服务器或PC机上。将照明系统网络连接到服务器或PC机的COM或USB口,组成本地局域网,为照明系统提供一种高度集成和分散式控制管理。还可以通过运行在服务器或PC机上的其它客户软件进行信息交换或让客户机用TCP/IP协议通过Ethernet网络,实现远程监控。



标注: 图片为高端定制化界面, 非标准版图形操作界面

直观易操作

图形操作界面, 直观简便

多客户端架构

采用一个服务器, 多个客户端的架构, 一套软件解决多工作站同时运行的问题

多种控制方案

具有整体控, 区域控, 回路控, 时钟管理计划, 任务, 宏命令等多种控制方案

多项增值服务

具备能耗统计, 回路状态监测, 故障报警等增值服务功能

全自动运行

可设定时间表, 实现所有区域灯光全自动运行

LCS-8+INT-OPC跨系统对接软件通过工业OPC标准接口实现与其它智能系统的联动和对接, 如消防, 安保, 暖通, 空调等。OPC作为自动化行业及其他行业用于数据安全交换时的互操作性标准, 独立于平台, 并确保来自不同厂商设备间信息的无缝传输。迄今, 已有超过4200家供应商在1700多万个应用领域里生产了超过35000种不同类型的OPC产品。



标注: 图片为高端定制化界面, 非标准版图形操作界面

直观易操作

图形化操作界面, 操作简便自动运行

跨界融合

通过与消防, 安保, 暖通, 空调等楼宇自动化系统的对接, 实现复杂状态下的多系统整体联动, 创造更大的安全, 健康和节能

双向通讯

通过OPC形式, 具备接受第三方命令给与反馈的功能

数据增值服务

数据记录, 定期保存, 生成报表功能

产品型号	产品类别	产品描述	订货编码
LCS-8+	崧星® 灯光控制软件	灯光控制软件	4052899622920
LCS-COMM	崧星® 调试软件	灯控调试软件	4052899622937
LCS-INTF-OPC	崧星® OPC 系统互联软件	OPC 系统互联软件	4052899622944

■ 系统架构网关

RS485-BRG网关是用于连接RS485网络的通讯装置。使用光电隔离元件分隔的两组独立的RS485端口,使其可在大空间区域内实现树型(主网和子网)网络结构。



技术参数

供电电源	AC220V±10%,50Hz,单相
输入接口	12x无电压干簧触点输入接口
通讯接口	2xRS485
安 装	标准DIN导轨式安装
尺 寸	高87mmx宽162mmx深73mm
重 量	1(kg)

RS485-TCP/IP-GW以太网网关是用于连接RS485网络和基于TCP/IP协议的网络或设备的通讯装置。作为RS485-BRG的扩展,通过TCP/IP网络实现更大空间区域树型(主网和子网)网络结构。同时RS485-TCP/IP-GW也可以作为主干网上的末端设备,通过其自身接口连接BA、本地监控计算机、本地局域网或Internet。



技术参数

供电电源	AC 220V±10%, 50Hz,单相
通讯接口	2xRS485,1xRJ45 TCP/IP
安 装	标准DIN导轨式安装
尺 寸	高95mmx宽105mmx深42.57mm
重 量	0.5(kg)

产品型号	产品类别	产品描述	订货编码
RS485-TCP/IP-GW	崭星® 以太网网关	RS485转TCP/IP网关	4052899622951
RS485-USB-GW	崭星® USB网关	RS485转USB电脑调试工具	4052899622968
RS485-BRG	崭星® RS485网关	RS485中继网关	4052899622975
RS485-Sensor-GW	崭星® 感应器网关	RS485感应器网关	4052899622982

控制器

8回路前切相调光模块DIM-802-PC-LE



供电电源	AC220V±10%,50Hz,单相	保护	每回路配有保险丝
输出	8x2A	安装	挂壁安装/导轨安装(可选)
总负载	16A	尺寸	高124mmx宽288mmx深75mm
旁路	每路设有应急旁路开关	重量	1.8(kg)

4回路0-10V调光模块(带10A继电器)DIM-410-0-10V-50mA



供电电源	AC220V±10%,50Hz,单相	安装	标准DIN导轨式安装
输出	4x10A 4x0-10V控制信号,每路最大负载电流50mA DSI信号输出	尺寸	高87mmx宽162mmx深73mm
		重量	0.75(kg)

12回路智能开关模块SR-1220-RC-S



供电电源	AC220V±10%,50Hz,单相	安装	标准DIN导轨式安装
输出	12x20A	尺寸	高95mmx宽210mmx深68.2mm
		重量	0.65(kg)

单通道DALI可寻址控制器DIM-CON-120-DALI



供电电源	AC220V±10%,50Hz,单相	安装	标准DIN导轨式安装
输出	1xDALI控制输出,支持64个DALI普通通道	尺寸	高95mmx宽158mmx深68.2mm
通讯接口	1xRS485	重量	0.45(kg)

产品型号	产品类别	产品描述	订货编码
DIM-802-PC-LE	崧星®可控硅调光控制模块	8回路前切相调光模块	4052899623040
DIM-602/5-PC-LE	崧星®可控硅调光控制模块	2回路5A+4回路2A前切相调光模块	4052899623057
DIM-405-PC-TE	崧星®可控硅调光控制模块	4回路后切相调光模块	4052899623064
DIM-410/16-PC-LE	崧星®可控硅调光控制模块	3回路10A+1回路16A前切相调光模块	4052899626898
DIM-410-PC-TE	崧星®可控硅调光控制模块	4回路10A后切相调光模块	4052899626904
DIM-1220-PC-LE	崧星®可控硅调光控制模块	12回路20A前切相调光模块	4052899626911
DIM-12-0-10V-50mA	崧星®0-10V调光控制模块	12回路0-10V调光模块(不带继电器)	4052899623071
DIM-410-0-10V-50mA	崧星®0-10V调光控制模块	4回路0-10V调光模块(带10A继电器)	4052899623088
DIM-CON-120-DALI	崧星®DALI控制模块	单通道DALI可寻址控制器(支持DT8)	4052899623095
DIM-CON-320-DALI	崧星®DALI控制模块	三通道DALI可寻址控制器(不支持DT8)	4052899626614
SR-320-RC-S	崧星®继电器控制模块	3回路智能开关模块	4052899623101
SR-620-RC-S	崧星®继电器控制模块	6回路智能开关模块	4052899623118
SR-920-RC-S	崧星®继电器控制模块	9回路智能开关模块	4052899623125
SR-1220-RC-S	崧星®继电器控制模块	12回路智能开关模块	4052899623132
SR-320-BKD-S	崧星®继电器控制模块	3回路智能开关模块-带脱扣检测	4052899623149
SR-620-BKD-S	崧星®继电器控制模块	6回路智能开关模块-带脱扣检测	4052899623156
SR-920-BKD-S	崧星®继电器控制模块	9回路智能开关模块-带脱扣检测	4052899623163
SR-1220-BKD-S	崧星®继电器控制模块	12回路智能开关模块-带脱扣检测	4052899623170
SR-620-AD-S	崧星®继电器控制模块	6回路智能开关模块-带电流检测	4052899623187
SR-920-AD-S	崧星®继电器控制模块	9回路智能开关模块-带电流检测	4052899623194
SR-620-PMD-S	崧星®继电器控制模块	6回路智能开关模块-带电量检测	4052899623200
SR-920-PMD-S	崧星®继电器控制模块	9回路智能开关模块-带电量检测	4052899623217
SR-410-SPDT-S	崧星®单刀双掷控制模块	4回路10A单刀双掷继电器(控制电机卷帘门等)	4052899626928
DIM-120-PWM-DC	崧星®PWM调光器	1回路20A PWM调光模块	4052899623224
DIM-405-PWM-DC	崧星®PWM调光器	4回路5A PWM调光模块	4052899623231

■ 控制面板



可编程按键面板

电 源	DC12V, 额定电流20mA	LED背光灯	橘黄色
通讯接口	1xRS485	安 装	86型底盒
面板盖板	不锈钢	面 板 颜 色	灰 色
按键数量	可选(4/6/8/10)		



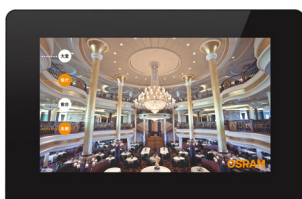
可编程按键面板

电 源	DC12V, 额定电流<50mA	LED背光灯	白色柔光
通讯接口	1xRS485	安 装	86型底盒
面板盖板	铝镁合金	面 板 颜 色	可选(金/银/灰/黑/白/红/铜)
按键数量	可选(1/2/3/4/6)		



可编程按键面板

电 源	DC12V, 额定电流<50mA	LED背光灯	白色柔光
通讯接口	1xRS485	安 装	86型底盒
面板盖板	铝镁合金	面 板 颜 色	可选(金/银/灰/黑/白/红/铜)
按键数量	可选(1/2/3)		



液晶触摸屏

电 源	DC12V	存储单元	MicroSD卡
显示类型	4.3英寸,7英寸(16:9)	接 口	TCP/IPx1,RS485x2, SD卡槽x1,MiniUSBx1
分 辨 率	1024x600像素	安 装	特制底盒安装
系统时钟	天文时钟		

产品型号	产品类别	产品描述	订货编码
RS485-WS-4	靳星® 按键控制面板	RS485可编程控制面板 - 4键	4052899623309
RS485-WS-6	靳星® 按键控制面板	RS485可编程控制面板 - 6键	4052899623316
RS485-WS-8	靳星® 按键控制面板	RS485可编程控制面板 - 8键	4052899623323
RS485-WS-10	靳星® 按键控制面板	RS485可编程控制面板 - 10键	4052899623330
RS485-WS-AA1K-2	靳星® 按键控制面板	铝镁合金 1键2触点面板	4052899626430
RS485-WS-AA2K-4	靳星® 按键控制面板	铝镁合金 2键4触点面板	4052899626447
RS485-WS-AA3K-6	靳星® 按键控制面板	铝镁合金 3键6触点面板	4052899626454
RS485-WS-AA-4	靳星® 按键控制面板	铝镁合金 4键4触点面板	4052899626461
RS485-WS-AA-6	靳星® 按键控制面板	铝镁合金 6键6触点面板	4052899626478
RS485-WS-AA1G-1	靳星® 按键控制面板	铝镁合金框 金属无边镂空按键 1位平键面板	4052899626546
RS485-WS-AA2G-4	靳星® 按键控制面板	铝镁合金框 金属无边镂空按键 2位4触点面板	4052899626553
RS485-WS-AA3G-6	靳星® 按键控制面板	铝镁合金框 金属无边镂空按键 3位6触点面板	4052899626560

产品型号	产品类别	产品描述	订货编码
RS485-WS-P1G-1	崧星® 按键控制面板	锌合金框塑料微动按键 1位平键面板	4052899626485
RS485-WS-P2G-4	崧星® 按键控制面板	锌合金框塑料微动按键 2位4触点面板	4052899626492
RS485-WS-P3G-6	崧星® 按键控制面板	锌合金框塑料微动按键 3位6触点面板	4052899626508
RS485-WS-M1G-1	崧星® 按键控制面板	锌合金框金属微动按键 1位平键面板	4052899626515
RS485-WS-M2G-4	崧星® 按键控制面板	锌合金框金属微动按键 2位4触点面板	4052899626522
RS485-WS-M3G-6	崧星® 按键控制面板	锌合金框金属微动按键 3位6触点面板	4052899626539
RS485-WS-GL-1	崧星® 玻璃触控面板	玻璃触摸按键 1位触控面板	4052899626577
RS485-WS-GL-2	崧星® 玻璃触控面板	玻璃触摸按键 2位触控面板	4052899626584
RS485-WS-GL-3	崧星® 玻璃触控面板	玻璃触摸按键 3位触控面板	4052899626591
RS485-WS-GL-4	崧星® 玻璃触控面板	玻璃触摸按键 4位触控面板	4052899626607
PB-WS-AA-1	1键干接点面板	铝镁合金经典按键	4052899630000
PB-WS-AA-2	2键干接点面板	铝镁合金经典按键	4052899630017
PB-WS-AA-3	3键干接点面板	铝镁合金经典按键	4052899630024
PB-WS-AA-4	4键干接点面板	铝镁合金经典按键	4052899630031
PB-WS-AA-5	5键干接点面板	铝镁合金经典按键	4052899630048
PB-WS-AA-6	6键干接点面板	铝镁合金经典按键	4052899630055
PB-WS-AA1G-1	1键干接点面板	铝镁合金框金属无边镂空按键	4052899629967
PB-WS-AA2G-2	2键干接点面板	铝镁合金框金属无边镂空按键	4052899629974
PB-WS-AA2G-3	3键干接点面板	铝镁合金框金属无边镂空按键	4052899629981
PB-WS-AA2G-4	4键干接点面板	铝镁合金框金属无边镂空按键	4052899629988
RS485-PBC-4	崧星® RS485按键耦合器	RS485按键耦合器(干接点输入模块)	4052899623347
RS485-TP4	崧星® 液晶触摸屏	4.3英寸液晶触摸屏	4052899623354
RS485-TP7	崧星® 液晶触摸屏	7英寸液晶触摸屏	4052899623361

■ 感应器

动静感应器



动静探测	360°动静探测功能	保护	带有拆卸报警开关
最大探测区域	7.42m*5.66m	内部控制	内置可编程逻辑控制器
最大安装高度	5m(5m内全高度优化)	尺寸	直径90mm x高34.5mm
通讯接口	1xRS485	重量	1.8(kg)

光照感应器

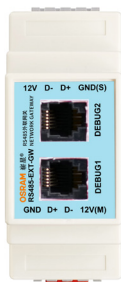


光感探测	可见光探测	内部控制	内置可编程逻辑控制器
动态可调节范围	20Lux至1000Lux	尺寸	直径90mmx高34.5mm
通讯接口	1xRS485	重量	0.08(kg)
保护	带有拆卸报警开关		

产品型号	产品类别	产品描述	订货编码
RS485-Sensor-PIR	崧星® 红外感应器	RS485红外感应器	4052899623279
RS485-Sensor-LS	崧星® 光线感应器	RS485光线感应器	4052899623286
RS485-Sensor-DT	崧星® 双监感应器	RS485三合一感应器(微波 红外 光感)	4052899623293
SwitchSensor-PIR-CI	崧星® 12V 感应器	嵌入式动静干接点传感器	4052899626935
SwitchSensor-DT-CI	崧星® 12V 感应器	红外+照度二合一干接点传感器	4052899626942
SwitchSensor-DT-CI-S	崧星® 12V 感应器	雷达+照度二合一干接点传感器	4052899626959

跨系统互联网关

RS485-EXT-GW外网关是用于照明控制系统RS485总线网络的连接设备,适用于照明系统与其它系统,例如安防、视听、窗帘控制、暖通空调 (HVAC)、楼宇自控 (BMS) 等的全面集成。



技术参数

供电电源	12V
输入接口	2xRS485
通讯接口	2xRS485,2xRJ12
安 装	标准DIN导轨式安装
尺 寸	高88mmx宽36mmx深60mm
重 量	0.5(kg)

LAN-GW-APP网关是一款多功能网络数据处理产品。支持安卓系统的移动终端(如平板、手机)连接到LAN-GW-APP后可以直接控制设备(调光模块、开关模块、空调模块等)。当第三方设备(如电视机、空调、投影仪等)通过RS232或RS485标准接口接入LAN-GW-APP中,可以实现对第三方设备控制。LAN-GW-APP可接入多个客户端。



技术参数

串 口	支持4个RS232接口,可扩展为4路RS485,默认扩展1路RS485
网 口	2个千兆网口,1个300M双天线WIFI
USB接口	支持共8个USB接口,包括4个USB3.0和4个USB2.0
电 源	12V电源适配器
尺 寸	高43mmx宽212.5mmx深150mm

产品型号	产品类别	产品描述	订货编码
RS485-KNX-GW	靳星® KNX网关	RS485转KNX网关	4052899622999
RS485-DMX-GW	靳星® DMX网关	RS485转DMX网关	4052899623002
RS485-EXT-GW	靳星® 外网关	RS485外网关	4052899623019
LAN-GW-APP	靳星® APP网关	APP局域网内网关	4052899623026
IoT-GW-APP	靳星® 云联接网关	云联接网关	4052899623033

其他控制附件

RS485-Shade可编程窗帘控制模块是专为电动窗帘控制设计,可接入2副窗帘电机。具有RS485通信接口及干接点信号输入接口,可方便的与RS485总线系统连接,并通过灯光场景面板实现窗帘的开启、关闭及暂停。同样也可通过普通复位面板接入RS485-Shade干接点信号输入端实现窗帘的开启、关闭及暂停。RS485-Shade体积小,可就近安装在窗帘旁,亦可集中安装。

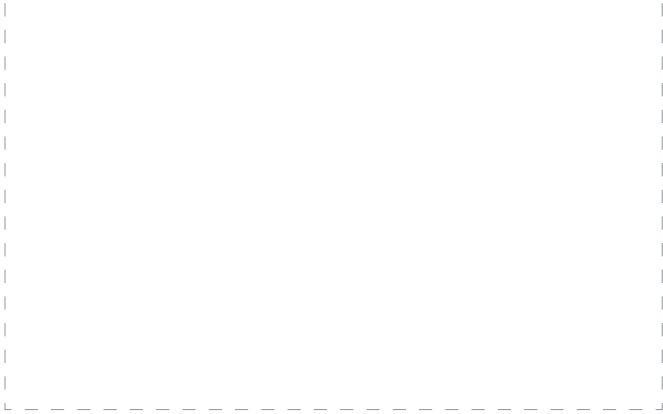


技术参数

控制输入电源	DC12V 1
控制输入	1个RS485通信接口,4个干接点输入
开关输出	4路输出,每路最大5A
开关动作时间	<20ms
外形尺寸	高42mmx宽194mmx深29mm
重量	0.5(kg)

产品型号	产品类别	产品描述	订货编码
RS485-620-PMD	崭星® 电能计量模块	6回路20A电能参数计量模块不带继电器功能	4052899626966
RS485-1220-PMD	崭星® 电能计量模块	12回路20A电能参数计量模块不带继电器功能	4052899626973
RS485-RTC	崭星® 时钟模块	时钟模块	4052899623248
RS485-Shade	崭星® 窗帘控制模块	RS485电动窗帘控制模块	4052899623255
PC-Load	崭星® 调光补偿器	LED 切相调光补偿器	4052899623262
RS485-AC-FC-PNL	崭星® 空调控制面板	风机盘管执行面板	4052899626621
RS485-AC-FC-BSC	崭星® 风机盘管控制器	风机盘管空调执行模块继电器	4052899626638
RS485-AC-FC-ECO	崭星® 风机盘管控制器	风机盘管空调执行模块0-10V 变频空调	4052899626645
RS485-AC-FC-ADV	崭星® 风机盘管控制器	风机盘管空调执行综合控制模块 变频+新风	4052899626652

授权合作伙伴：



Contact Us / 联系我们：

E-mail: ds_mktg@inventronicsglobal.com

www.inventronics-light.com

更多信息，请关注微信公众号

Inventronics是OSRAM品牌的被许可人，
OSRAM是ams OSRAM的商标。



inventronics